

Safety and General Information

⚠ DANGER

HAZARD OF ELECTRIC SHOCK, EXPLOSION, OR ARC FLASH

- The SurgeArrest is intended for indoor use only. The internal components are not sealed from the environment.
- Do not install the SurgeArrest where there is excessive heat or humidity.
- Do not use extension cords with the SurgeArrest.
- Plug the SurgeArrest into a three wire, grounded receptacle only. Verify the safety of the building wiring prior to connecting the unit to a wall outlet.
- Never install electrical wiring during a lightning storm.
- Do not plug into another relocatable power tap.

Failure to follow these instructions will result in death or serious injury.

Indicators and Connectors

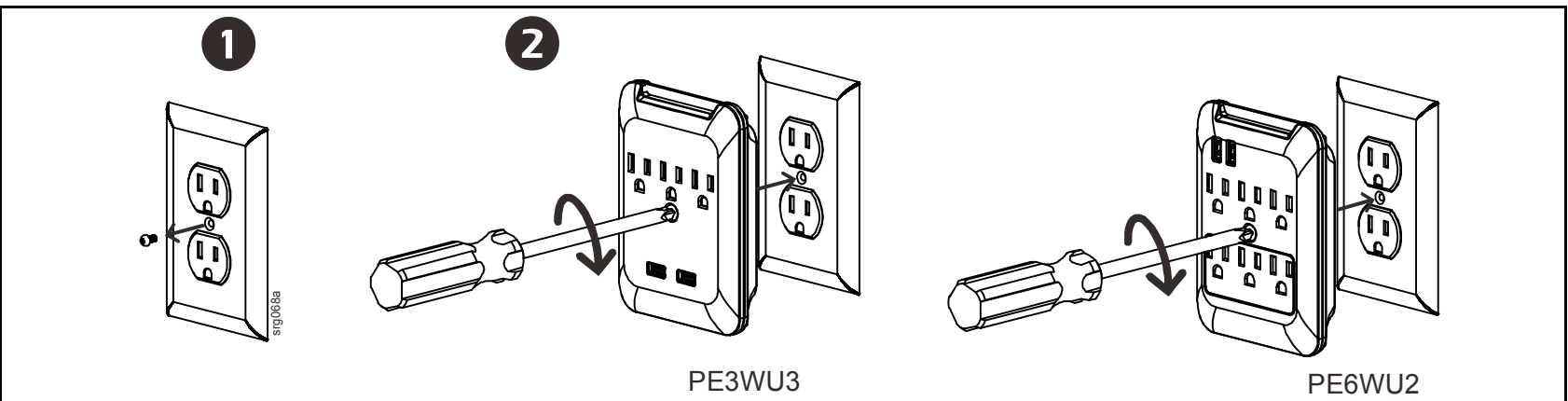
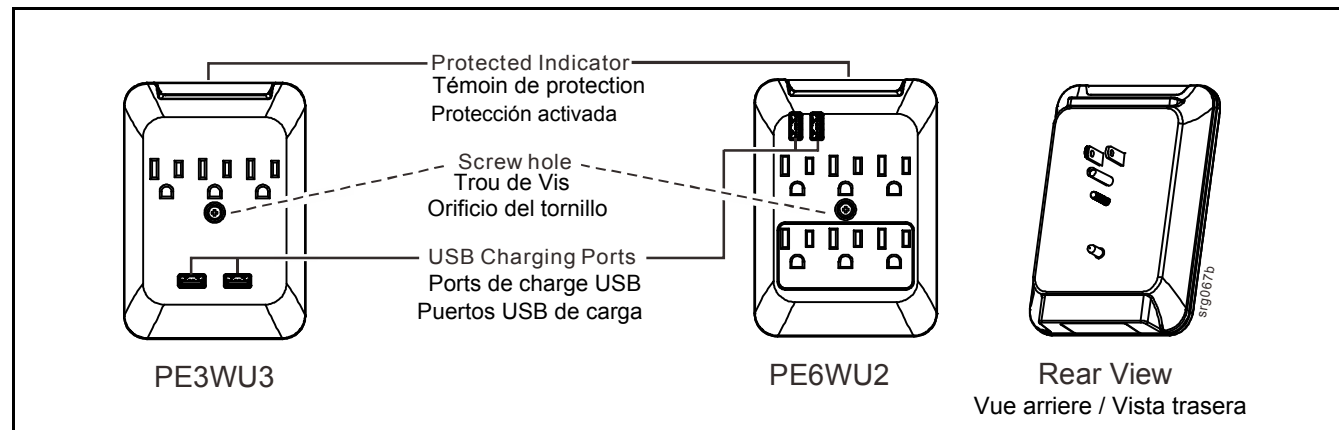
USB Charging Ports - Two USB ports provide 2.4 (PE6WU2) or 3.4 (PE3WU3) amps of convenient charging power for your mobile devices, including tablets. Smart Charging recognizes your devices and maximizes charging speed.

Protected Indicator - The LED is normally illuminated indicating that the surge protector is on and ready to protect connected equipment. If the LED is not illuminated the surge suppression circuitry has been compromised. Contact Schneider Electric IT (SEIT) using the contact information provided in this guide.

Installation

Locate the screw hole in the center of the surge protector.

- 1 Remove the screw from the wall outlet plate.
- 2 Plug the unit into the wall outlet and secure it using the screw supplied in the package. See graphical description below.



Specifications

	PE3WU3	PE6WU2
Nominal Operating Voltage	120 Vac, 50/60 Hz	
Maximum Amperage	15 A	
Joule Rating	540 Joules	
USB Charging Ports	2 ports (5V, 3.4A Total)	2 Ports (5V, 2.4A Total)
Dimensions	5.3 in x 3.7 in x 2.1 in (13.5 cm x 9.5 cm x 5.3 cm)	

Limited Warranty

SEIT warrants its Surge Protectors to be free from defects in materials and workmanship under normal use and service for the lifetime of the original purchaser. SEIT obligation under this warranty is limited to repairing or replacing, at its own sole option, any such defective products. Repair or replacement of a defective Product or part thereof does not extend the original warranty period.

APC by Schneider Electric IT Customer Support Worldwide

For country specific customer support, go to the APC by Schneider Electric Web site, www.apc.com.

Instructions de sécurité et informations générales

⚠ DANGER

RISQUE DE CHOC ÉLECTRIQUE, D'EXPLOSION OU D'ÉCLAIR D'ARC ÉLECTRIQUE

- Le parasurtenseur SurgeArrest est conçu pour une utilisation en intérieur uniquement. Ses composants internes ne sont pas hermétiquement scellés.
- N'installez pas le SurgeArrest dans un endroit excessivement humide ou chaud.
- N'utilisez pas de rallonge électrique avec le SurgeArrest.
- Branchez le SurgeArrest uniquement sur une prise à trois fils reliée à la terre. Vérifiez la sécurité du câblage électrique du bâtiment avant de brancher l'appareil sur une prise secteur.
- N'installez jamais de câblage électrique pendant un orage. Ne faites pas de branchement sur une autre prise électrique amovible.

Le non-respect de ces instructions entraînerait des blessures graves, voire mortelles.

Témoins et connecteurs

Ports de charge USB - Deux ports USB fournissent une capacité de charge de 2,4 A (PE6WU2) ou 3,4 A (PE3WU3), suffisante pour des appareils mobiles, y compris des tablettes. La charge intelligente reconnaît vos appareils et maximise la vitesse de charge.

Témoin de protection - Cette DEL est normalement allumée pour indiquer que la protection contre les surtensions est activée et prête à protéger les équipements connectés. Si ce témoin est éteint, cela signifie que les circuits de suppression des surtensions ont un problème. Contactez Schneider Electric IT (SEIT) à l'aide des informations de contact figurant dans ce guide.

Installation

Repérez le trou de vis au centre du parasurtenseur.

- 1 Retirez la vis du cache de la prise murale.
- 2 Branchez l'appareil sur la prise murale et fixez-le à l'aide de la vis fournie. Voir l'illustration ci-dessous.

Caractéristiques techniques

	PE3WU3	PE6WU2
Tension de fonctionnement nominale	120 V c.a., 50/60 Hz	
Courant maximal	15 A	
Dissipation d'énergie	540 Joules	
Ports de charge USB	2 ports (5 V, 3,4 A au total)	2 ports (5 V, 2,4 A au total)
Dimensions	5,3" x 3,7" x 2,1" (13,5 cm x 9,5 cm x 5,3 cm)	

Garantie limitée

SEIT garantit à l'acheteur initial que ses parasurtenseurs sont exempts de défaut matériel ou de fabrication dans des conditions normales d'utilisation et d'entretien pour toute la durée de vie de l'appareil. Les obligations de SEIT aux termes de cette garantie sont limitées à la réparation ou au remplacement, à sa seule discrétion, de tels produits défectueux. La réparation ou le remplacement d'un produit défectueux ou d'une pièce de celui-ci ne prolonge pas la période de garantie initiale.

Assistance clients mondiale d'APC by Schneider Electric

Pour trouver le Service d'assistance clients dans votre pays, consultez le site Web d'APC by Schneider Electric www.apc.com.

Información general y de seguridad

⚠ PELIGRO

PELIGRO DE DESCARGA ELÉCTRICA, EXPLOSIÓN O RÁFAGA DE ARCO

- El SurgeArrest está diseñado únicamente para uso en interiores. Los componentes internos no están sellados para uso en exteriores.
- No instale el SurgeArrest donde el nivel de calor o humedad sean excesivos.
- No utilice cables de extensión con el SurgeArrest.
- Enchufe el SurgeArrest únicamente a un receptáculo trifásico, con conexión a tierra. Si el verifique la seguridad del cableado del edificio antes de conectar la unidad a la toma de pared.
- Nunca instale cableado eléctrico durante una tormenta eléctrica.
- No lo enchufe a una eléctrica y el panel eléctrico.

De no seguir estas instrucciones, se pueden producir lesiones graves o la muerte.

Indicadores y conectores

Puertos de carga USB: Dos puertos USB ofrecen una corriente de carga adecuada, de 2,4 amperios (PE6WU2) o 3,4 amperios (PE3WU3) para los dispositivos móviles, incluidas las tabletas. La Carga Inteligente reconoce los dispositivos y maximiza su velocidad de carga.

Protección activada: El LED está normalmente encendido para indicar que el protector contra sobretensión está encendido y listo para proteger el equipo conectado. Si el LED no se ha encendido, la circuitería de supresión de la sobretensión está dañada. Comuníquese con Schneider Electric IT (SEIT) utilizando la información de contacto incluida en este manual.

Instalación

Localice el orificio de tornillo en el centro del protector contra sobretensión.

- 1 Retire el tornillo de la placa de la toma de pared.
- 2 Enchufe la unidad en la toma de pared y asegúrela con el tornillo incluido en el paquete. Consulte la descripción gráfica a continuación.

Especificaciones

	PE3WU3	PE6WU2
Tensión nominal de funcionamiento	120 V de CA, 50/60 Hz	
Amperaje máximo	15 A	
Valor en julios	540 julios	
Puertos USB de carga	2 puertos (Total 5 V, 3,4 A)	2 puertos (Total 5 V, 2,4 A)
Dimensiones	13,5 cm x 9,5 cm x 5,3 cm (5,3 in x 3,7 in x 2,1 in)	

Garantía limitada

SEIT garantiza que sus protectores contra sobretensiones están libres de defectos de materiales y fabricación siempre que se les dé un uso normal y reciban mantenimiento por parte del comprador original durante toda la vida útil del producto. De acuerdo con esta garantía, la obligación de SEIT se limita a reparar o reemplazar, a su absoluta discreción, cualquier producto defectuoso. La reparación o sustitución de un producto defectuoso o parte de él no implica la ampliación del periodo de garantía original.

Servicio Mundial de Atención al Cliente de APC by Schneider Electric IT

Para asistencia al cliente específica del país, diríjase al sitio Web de APC by Schneider Electric, www.apc.com.

