

# Vertiv™ Liebert® Power-UPS Lithium PUL-400LVT 120V 400VA – 240W



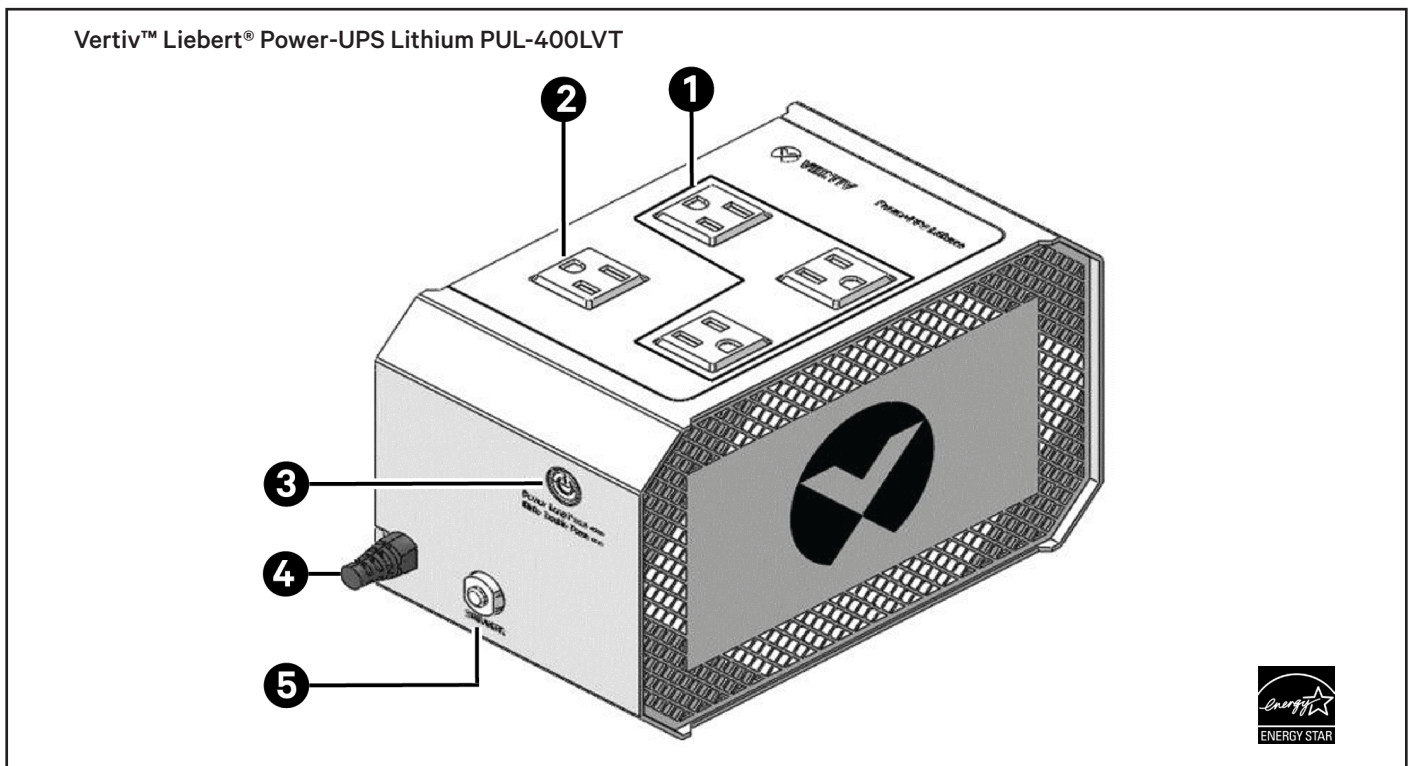
## Quick Installation Guide



Learn more about your Vertiv UPS



Register your purchase

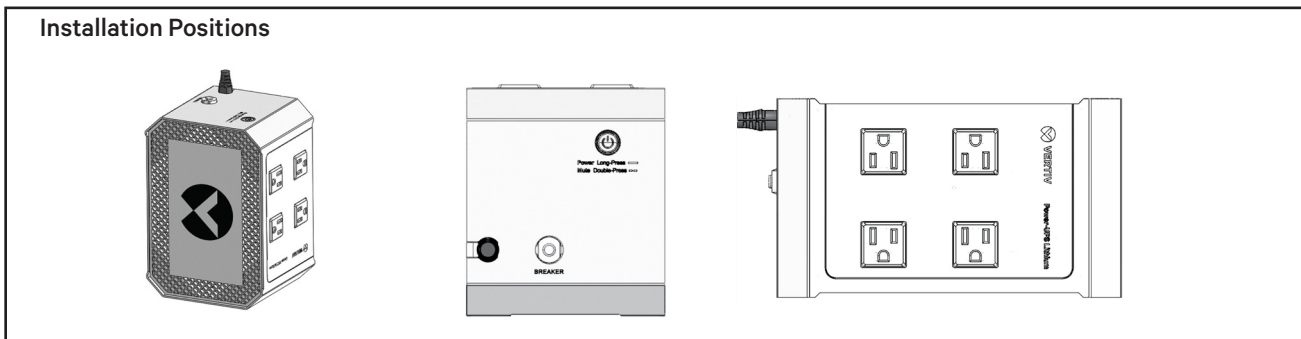
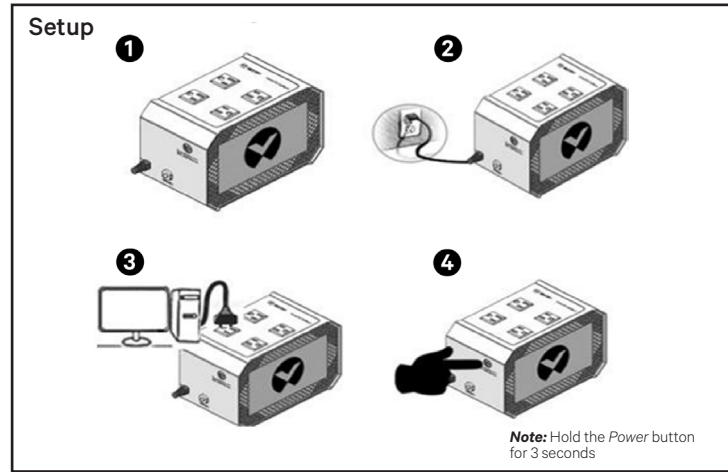
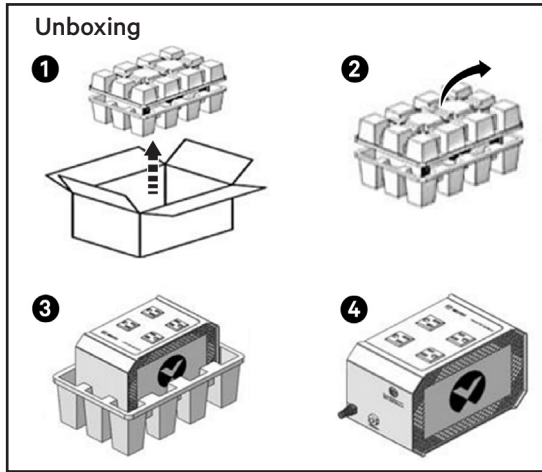


Item No.	Description
1	Battery backup and surge protection outlets
2	Surge only outlet
3	Power and Mute button
4	Input cord
5	Circuit breaker

Alarm Details		
Indicators	LED Indicator	Alarm Frequency
Normal Operation	Solid green	No audible noise
Battery Mode	Blinking green	1 beep every 10 seconds
UPS Warning	Solid red	1 beep every second
Low-Battery Warning	Blinking green	1 beep every 2 seconds
UPS Fault	Soild red	Constant, solid beep

**Warranty Information:** Vertiv backs all Vertiv™ Liebert® Power-UPS Lithium UPS systems with a 5 year advanced replacement warranty.

Quick Installation Guide



Troubleshooting Details			
Item No.	Symptom	Possible Cause	Corrective Action
1	UPS does not turn on.	The <i>On/Off</i> button is not pressed.	Press and hold the <i>On/Off</i> button for 3 seconds and then release it to power on the UPS.
2	UPS operates only in battery mode, even when there is normal AC present. Fault icon is illuminated.	UPS input cord is not plugged in or the external AC circuit breaker is tripped.	Ensure the UPS is plugged into a properly wired and grounded outlet. Avoid using extension cords, adapters, or other electrical connectors.
		The wall outlet is without electricity due to the tripping of an external AC circuit breaker.	Reset the circuit breaker in the external panel. If the AC circuit breaker trips after UPS starts up, call for service/warranty replacement.
		UPS input circuit breaker is tripped.	Reset the circuit breaker by pressing the plunger back in. If the AC circuit breaker trips after UPS starts up, reduce the load on the UPS.
3	<i>ON/OFF</i> button is illuminated red.	UPS has detected an internal fault.	Call 1-800-222-5877 for service/warranty replacement.
4	UPS does not provide expected runtime.	The batteries may be fully discharged or at the end of useful service life.	Charge the batteries for at least 3 hours and retest. If the runtime is still less than expected, check that the UPS is not overloaded.
5	Equipment shuts off when operating in battery mode.	Equipment is plugged into the Surge ONLY outlet.	Move this piece of equipment to one of the Battery + Surge outlets.
		UPS has shutdown.	The battery has discharged. Wait for input AC power to return for the UPS to restart and provide output power.

To contact Vertiv Technical Support: visit [www.Vertiv.com](http://www.Vertiv.com), email at [liebert.upstech@vertiv.com](mailto:liebert.upstech@vertiv.com) or call 1-800-222-5877

© 2023 Vertiv Group Corp. All rights reserved. Vertiv™ and the Vertiv logo are trademarks or registered trademarks of Vertiv Group Corp. All other names and logos referred to are trade names, trademarks or registered trademarks of their respective owners. While every precaution has been taken to ensure accuracy and completeness here, Vertiv Group Corp. assumes no responsibility, and disclaims all liability, for damages resulting from use of this information or for any errors or omissions.



# Système d'alimentation sans coupure au lithium PUL-400LVT Vertiv™ Liebert®

## 120 V 400 VA – 240 W



Guide d'installation rapide

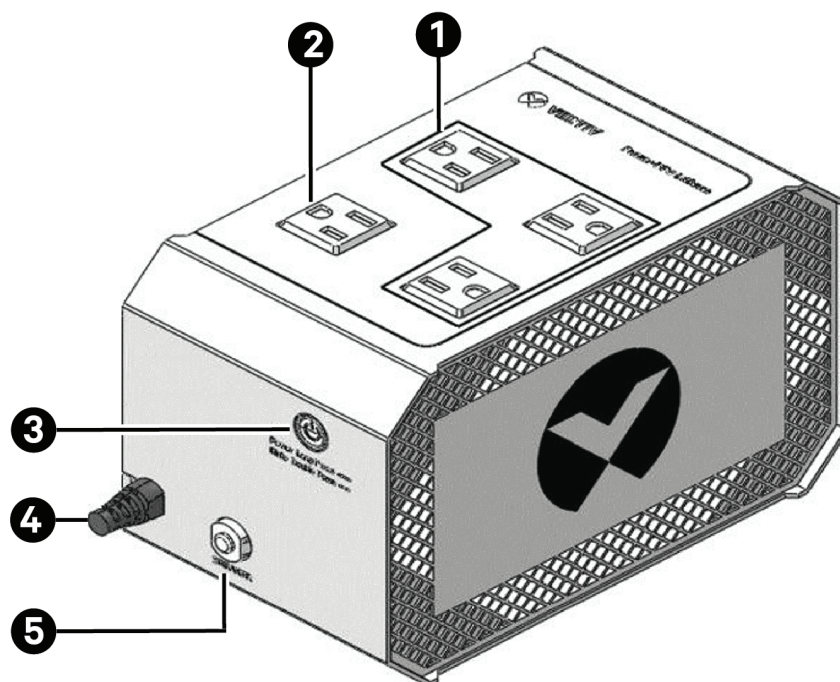


En savoir plus sur votre système d'alimentation sans coupure Vertiv



Enregistrez votre achat

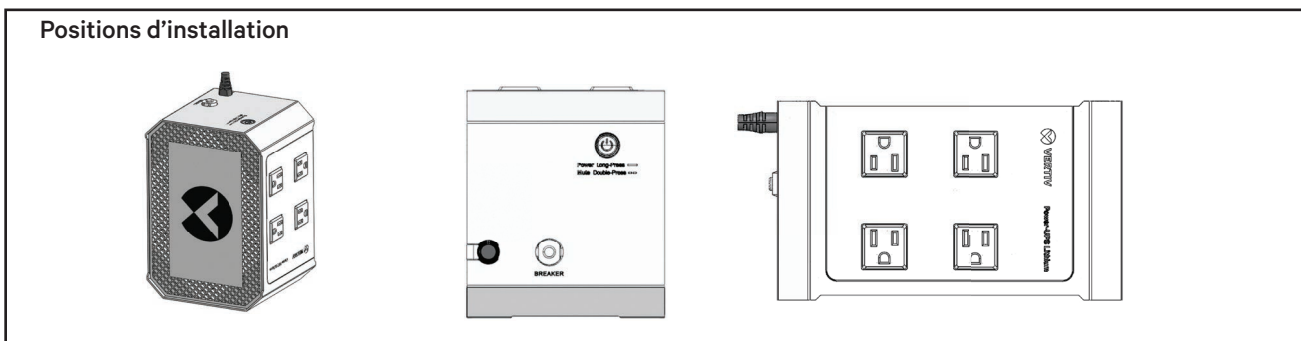
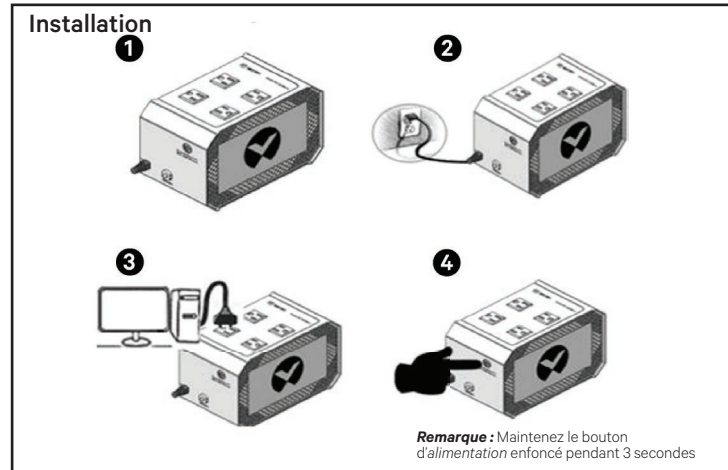
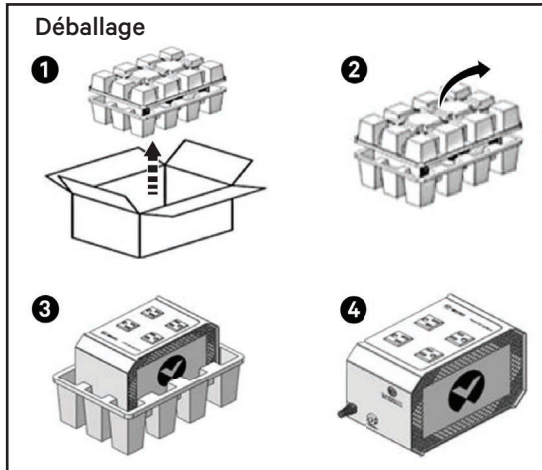
Système d'alimentation sans coupure au lithium PUL-400LVT Vertiv™ Liebert®



Élément n°	Description
1	Prises pour batterie de secours et de type parasurtenseur
2	Prise de type parasurtenseur uniquement
3	Bouton d'alimentation et de mise en sourdine
4	Cordon d'alimentation
5	Disjoncteur

Détails de l'alarme		
Voyants	Voyant LED	Fréquence d'alarme
Fonctionnement normal	Vert constant	Aucun bruit audible
Mode batterie	Vert clignotant	1 bip toutes les 10 secondes
Avertissement du système d'alimentation sans coupure	Rouge constant	1 bip toutes les secondes
Avertissement de batterie faible	Vert clignotant	1 bip toutes les 2 secondes
Défaut du système d'alimentation sans coupure	Rouge constant	Bip constant et uniforme

**Informations de garantie :** Vertiv propose une garantie de remplacement avancée pour une période de 5 ans pour tous les systèmes d'alimentation sans coupure au lithium Vertiv™ Liebert® au lithium.



Détails du dépannage			
Élément n°	Symptôme	Cause possible	Mesure corrective
1	Le système d'alimentation sans coupure ne s'allume pas.	Le bouton de <i>marche/arrêt</i> n'est pas actionné.	Appuyez sur le bouton de <i>marche/arrêt</i> pendant 3 secondes, puis relâchez-le pour mettre le système d'alimentation sans coupure sous tension.
2	Le système d'alimentation sans coupure fonctionne uniquement en mode batterie, même en présence d'un courant alternatif normal. L'icône de panne est allumée.	Le cordon d'alimentation du système d'alimentation sans coupure n'est pas branché ou le disjoncteur c.a. externe s'est déclenché.	Assurez-vous que le système d'alimentation sans coupure est raccordé à une prise correctement câblée et reliée à la masse. Évitez d'utiliser des rallonges, des adaptateurs ou autres connecteurs électriques.
		La prise murale n'est pas alimentée en électricité du fait du déclenchement d'un disjoncteur c.a. externe.	Réinitialisez le disjoncteur au niveau du tableau externe. Si le disjoncteur c.a. se déclenche après le démarrage du système d'alimentation sans coupure, appelez le service technique pour la réparation/le remplacement sous garantie de l'appareil.
		Le disjoncteur d'entrée du système d'alimentation sans coupure s'est déclenché.	Réinitialisez le disjoncteur en appuyant à nouveau sur le piston. Si le disjoncteur c.a. se déclenche après le démarrage du système d'alimentation sans coupure, réduisez la charge sur ce dernier.
3	Le bouton de <i>marche/arrêt</i> s'est allumé en rouge.	Le système d'alimentation sans coupure a détecté un défaut interne.	Appelez le service technique au 1-800-222-5877 pour la réparation/le remplacement sous garantie de l'appareil.
4	Le système d'alimentation sans coupure n'assure pas le temps de fonctionnement prévu.	Il est possible que les batteries soient complètement déchargées ou qu'elles aient atteint leur fin de vie utile.	Chargez les batteries pendant au moins 3 heures, puis testez l'appareil à nouveau. Si le temps de fonctionnement est toujours inférieur à celui prévu, vérifiez que le système d'alimentation sans coupure n'est pas surchargé.
5	L'équipement s'éteint lorsqu'il fonctionne en mode batterie.	L'équipement est branché UNIQUEMENT sur la prise de surtension.	Déplacez cet équipement sur l'une des prises Batterie + Surtension.
		Le système d'alimentation sans coupure s'est arrêté.	La batterie est déchargée. Attendez le retour de l'alimentation CA d'entrée pour que le système d'alimentation sans coupure redémarre et fournisse l'alimentation de sortie.

Pour contacter l'équipe d'assistance technique de Vertiv : consultez le site [www.Vertiv.com](http://www.Vertiv.com), envoyez un courriel à l'adresse [liebert.upstech@vertiv.com](mailto:liebert.upstech@vertiv.com) ou composez le 1-800-222-5877.

© 2023 Vertiv Group Corp. Tous droits réservés. Vertiv™ et le logo Vertiv sont des marques de commerce ou des marques déposées de Vertiv Group Corp. Tous les autres noms et logos mentionnés sont des noms commerciaux, des marques de commerce ou des marques déposées de leurs détenteurs respectifs. Toutes les mesures nécessaires ont été prises afin de garantir l'exactitude et l'exhaustivité des informations contenues dans ce document. Vertiv Group Corp. rejette néanmoins toute responsabilité en cas de dommages découlant de l'utilisation de ces informations ou d'erreurs ou d'omissions, quelles qu'elles soient.





# UPS de alimentación Vertiv™ Liebert® de litio PUL-400 LVT 120 V 400 VA – 240 W



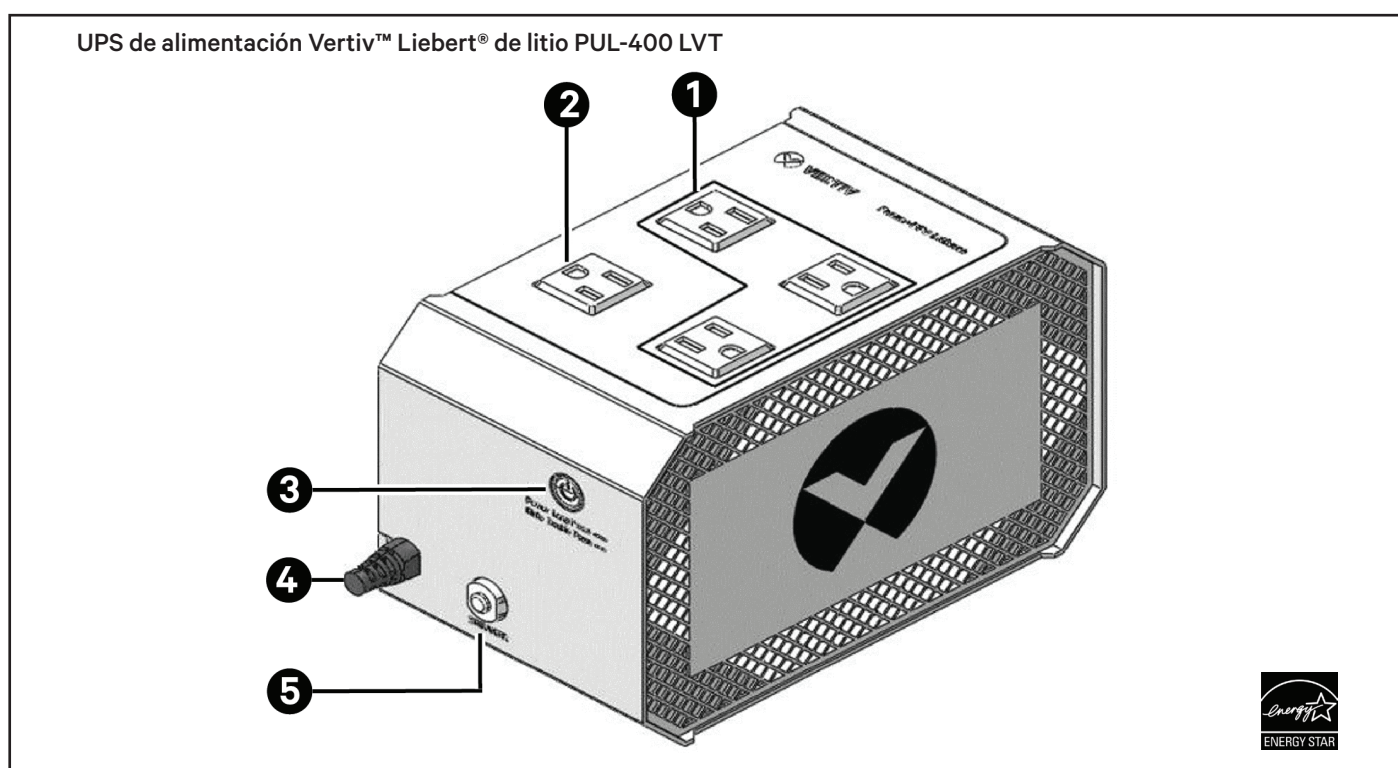
Guía de instalación rápida



Más información sobre su UPS Vertiv



Registrar su compra



N.º de artículo	Descripción
1	Tomadas con reserva de batería y protección para sobrevoltajes
2	Toma para sobrevoltaje solo
3	Botón de encendido y silenciar
4	Cable de entrada
5	Disyuntor

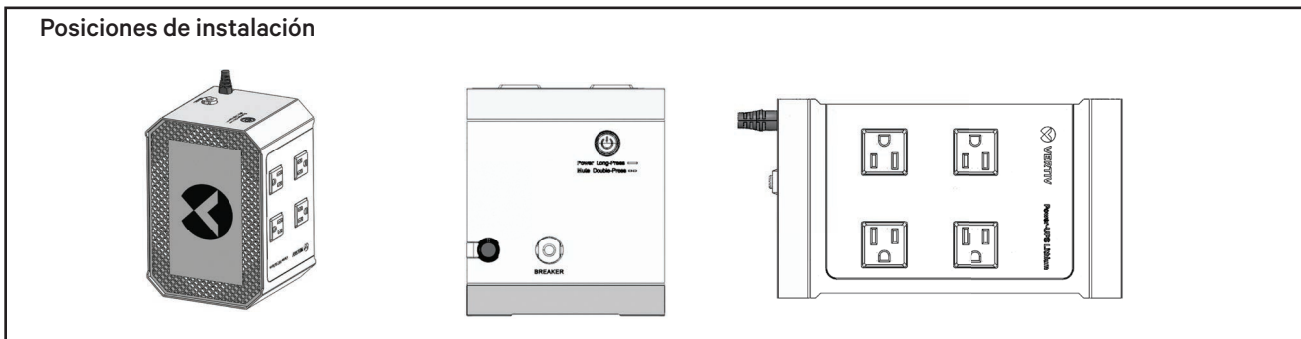
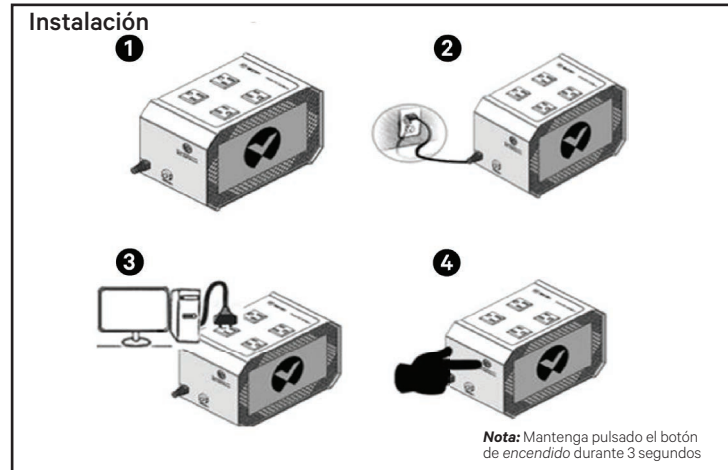
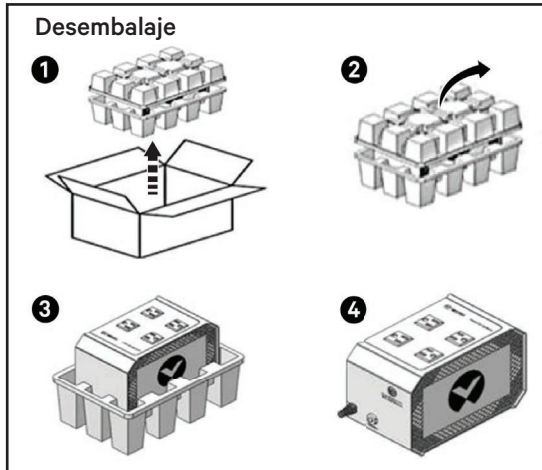
Detalles de la alarma		
Indicadores	Indicador LED	Frecuencia de la alarma
Funcionamiento normal	Verde constante	Sin ruido audible
Modo de batería	Verde intermitente	1 pitido cada 10 segundos
Advertencia del UPS	Rojo constante	1 pitido cada segundo
Advertencia de batería baja	Verde intermitente	1 pitido cada 2 segundos
Fallo del UPS	Rojo constante	Pitido constante y continuo

**Información sobre la garantía:** Vertiv respalda todos los sistemas UPS de alimentación Vertiv™ Liebert® de litio con una garantía de reemplazo anticipada de 5 años.

# UPS de alimentación Vertiv™ Liebert® de litio PUL-400 LVT 120 V 400 VA – 240 W



## Guía de instalación rápida



Detalles de la resolución de problemas			
N.º de artículo	Síntoma	Posible causa	Acción correctiva
1	El UPS no se enciende.	No se ha pulsado el botón de <i>encendido/apagado</i> .	Mantenga pulsado el botón de <i>encendido/apagado</i> durante 3 segundos y suéltelo a continuación para encender el UPS.
2	El UPS funciona solo en modo de batería, incluso cuando la CA presente es normal. El icono de fallo está encendido.	El cable de entrada del UPS no está enchufado o el disyuntor de CA externo se ha desconectado.	Asegúrese de que el UPS esté enchufado en una toma debidamente cableada y conectada a tierra. Evite el uso de cables de extensión, adaptadores u otros conectores eléctricos.
		La toma de pared no recibe electricidad debido a la desconexión de un disyuntor de CA externo.	Restablezca el disyuntor en el panel externo. Si el disyuntor de CA se desconecta tras iniciar el UPS, solicite la reparación/sustitución bajo garantía.
		El disyuntor de entrada del UPS se ha desconectado.	Restablezca el disyuntor pulsando el contacto de presión. Si el disyuntor de CA se desconecta tras iniciarse el UPS, reduzca la carga en el UPS.
3	El botón de <i>encendido/apagado</i> se ha encendido en rojo.	El UPS ha detectado un fallo interno.	Llame al 1-800-222-5877 para solicitar la reparación/sustitución bajo garantía.
4	El UPS no proporciona el tiempo de funcionamiento esperado.	Las baterías pueden estar completamente descargadas o al final de su vida útil.	Cargue las baterías durante al menos 3 horas y vuelva a probar. Si el tiempo de funcionamiento sigue sin ser el esperado, compruebe que el UPS no esté sobrecargado.
5	El equipo se apaga cuando está funcionando en modo de batería.	El equipo está enchufado SOLO a la toma para sobrevoltaje.	Desplace esta pieza del equipo a una de las tomas de batería + sobrevoltaje.
		El UPS se ha apagado.	La batería se ha descargado. Espere a que la alimentación de CA de entrada se restablezca para que el UPS se reinicie y suministre alimentación de salida.

Para ponerse en contacto con el servicio de asistencia técnica de Vertiv, visite [www.Vertiv.com](http://www.Vertiv.com), envíe un correo electrónico a [liebert.upstech@vertiv.com](mailto:liebert.upstech@vertiv.com) o llame al 1-800-222-5877

© 2023 Vertiv Group Corp. Todos los derechos reservados. Vertiv™ y el logotipo de Vertiv son marcas comerciales o marcas comerciales registradas de Vertiv Group Corp. Todos los demás nombres y logotipos mencionados son nombres comerciales, marcas comerciales o marcas comerciales registradas de sus respectivos propietarios. Aunque se han tomado todas las precauciones para garantizar la exactitud y la integridad de la información incluida en el presente documento, Vertiv Group Corp. no asume ninguna responsabilidad y rechaza toda responsabilidad legal por los daños derivados del uso de esta información o por cualquier error u omisión.



# Vertiv™ Liebert® Power-UPS Lithium PUL-400LVT 120V 400VA – 240W



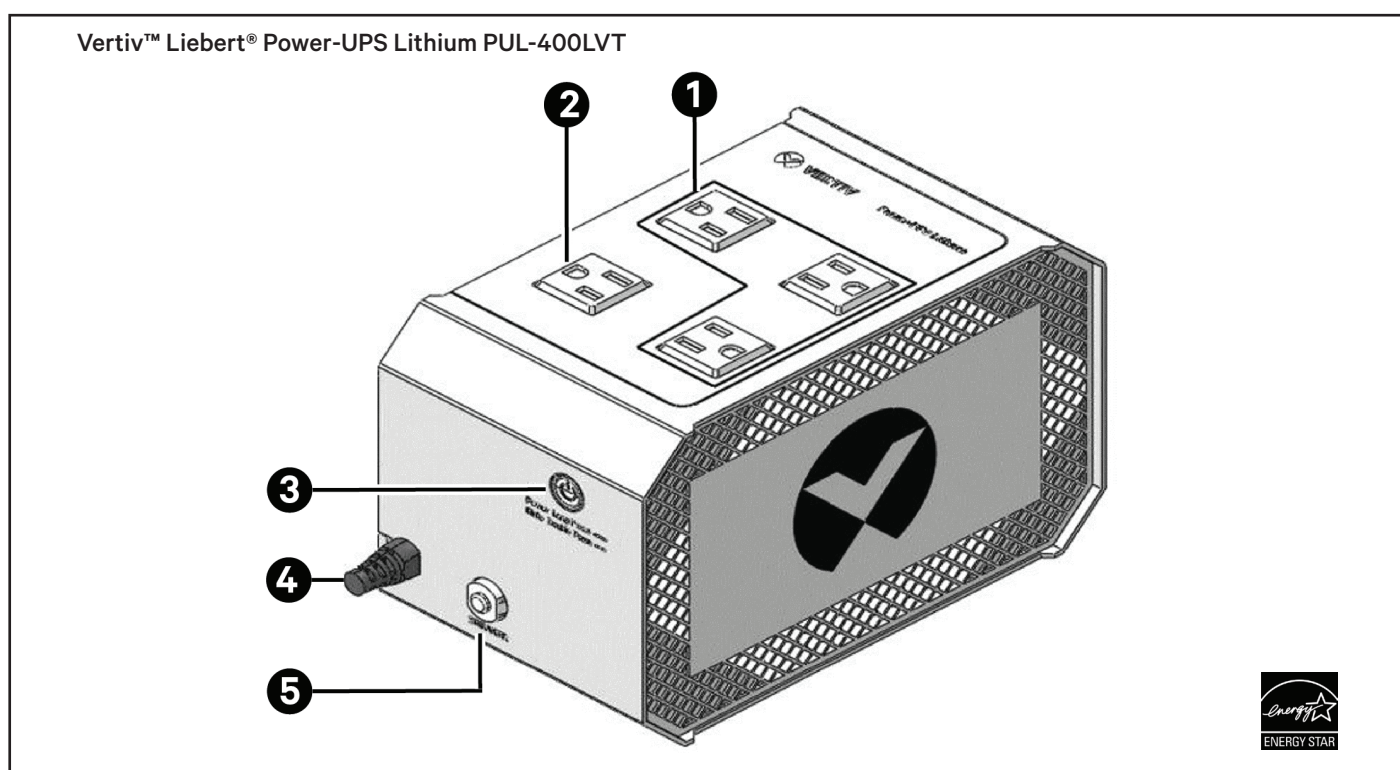
Guia de instalação rápida



Saiba mais sobre o Vertiv UPS



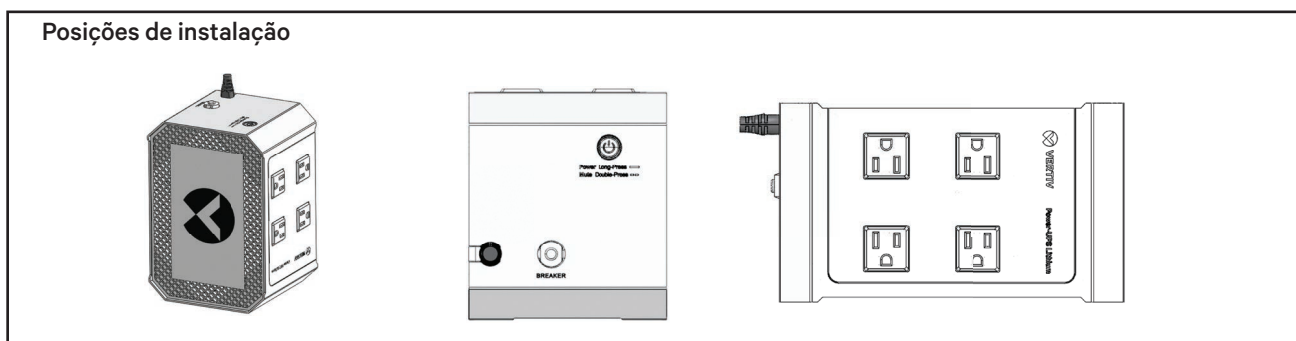
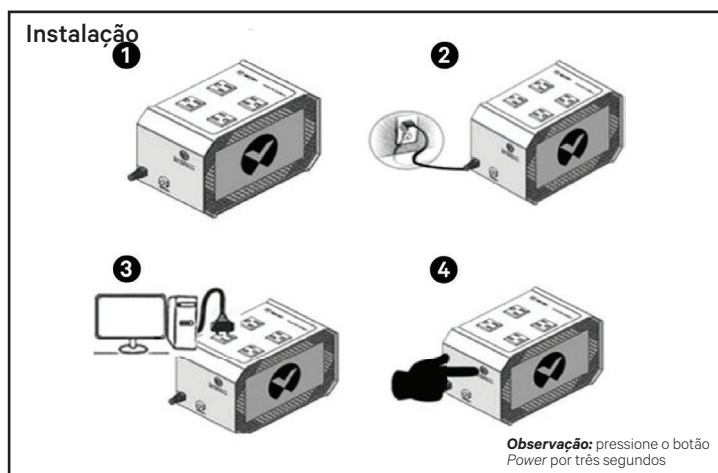
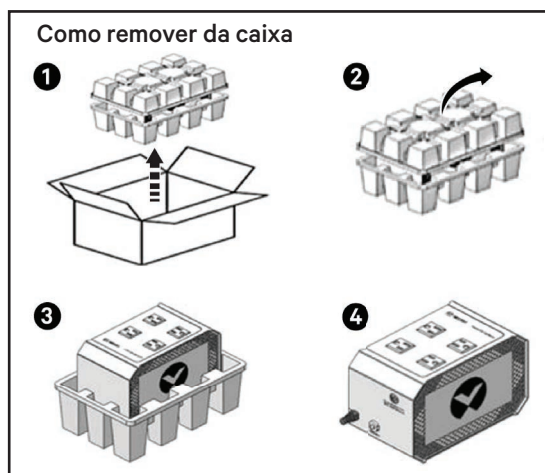
Registre sua compra



Nº do item	Descrição
1	Reserva da bateria e tomadas de proteção contra sobretensão
2	Tomada somente para sobretensão
3	Botão de ligar/desligar e para silenciar
4	Cabo de entrada
5	Disjuntor

Detalhes do alarme		
Indicadores	Indicador LED	Frequência do alarme
Operação normal	Verde constante	Nenhum ruído audível
Modo de bateria	Verde piscando	Um bipe a cada 10 segundos
Aviso do UPS	Vermelho constante	Um bipe a cada segundo
Aviso de bateria fraca	Verde piscando	Um bipe a cada 2 segundos
Falha no UPS	Vermelho constante	Bipe contínuo, constante

**Informações de garantia:** a Vertiv oferece suporte a todos os sistemas Vertiv™ Liebert® Power-UPS Lithium UPS com uma garantia de substituição avançada de 5 anos.



<b>Detalhes para solução de problemas</b>			
<b>Nº do item</b>	<b>Sintoma</b>	<b>Possível causa</b>	<b>Medida corretiva</b>
1	O UPS não liga.	O botão <i>On/Off</i> não foi pressionado.	Pressione e mantenha pressionado o botão <i>On/Off</i> por três segundos e solte-o para ligar o UPS.
2	O UPS opera somente no modo de bateria, até mesmo quando está na AC normal. O ícone de falha está aceso.	O cabo de entrada do UPS não está conectado ou o disjuntor AC externo está desarmado.	Certifique-se de que o UPS está em uma tomada devidamente aterrada e com fio. Evite utilizar extensões, adaptadores ou outros conectores elétricos.
		A tomada está sem eletricidade porque um disjuntor AC externo desarmou.	Reinicie o disjuntor no painel externo. Se o disjuntor AC desarmar depois da inicialização do UPS, ligue para o departamento de manutenção/substituição coberta pela garantia.
		O disjuntor do UPS está desarmado.	Reinicie o disjuntor pressionando o êmbolo. Se o disjuntor AC for ativado após a inicialização do UPS, reduza a carga do UPS.
3	O botão <i>ON/OFF</i> está vermelho.	O UPS detectou uma falha interna.	Ligue para 1-800-222-5877 para manutenção/substituição coberta pela garantia.
4	O UPS não fornece o tempo de execução esperado.	As baterias podem estar totalmente descarregadas ou no fim da vida útil.	Carregue as baterias por pelo menos 3 horas e teste novamente. Se o tempo de execução ainda for menor que o esperado, verifique se o UPS não está sobrecarregado.
5	O equipamento desliga ao operar no modo de bateria.	O equipamento está conectado na tomada SOMENTE para sobretensão.	Conecte o equipamento em uma das saídas de bateria + sobretensão.
		O UPS desligou.	A bateria descarregou. Espere a energia AC de entrada retornar ao UPS para reiniciar e fornecer a potência de saída.

Para entrar em contato com o suporte técnico da Vertiv, acesse [www.Vertiv.com](http://www.Vertiv.com), envie um e-mail para [liebert.upstech@vertiv.com](mailto:liebert.upstech@vertiv.com) ou ligue para 1-800-222-5877

© 2023 Vertiv Group Corp. Todos os direitos reservados. Vertiv™ e o logotipo da Vertiv são marcas comerciais ou marcas comerciais registradas da Vertiv Group Corp. Todos os demais nomes e logotipos mencionados aqui são nomes comerciais, marcas comerciais ou marcas comerciais registradas de seus respectivos proprietários. Embora toda precaução tenha sido tomada para assegurar a exatidão e a integridade deste documento, a Vertiv Group Corp. não assume nenhuma responsabilidade e isenta-se de qualquer responsabilidade por danos resultantes do uso destas informações ou por quaisquer erros ou omissões.

